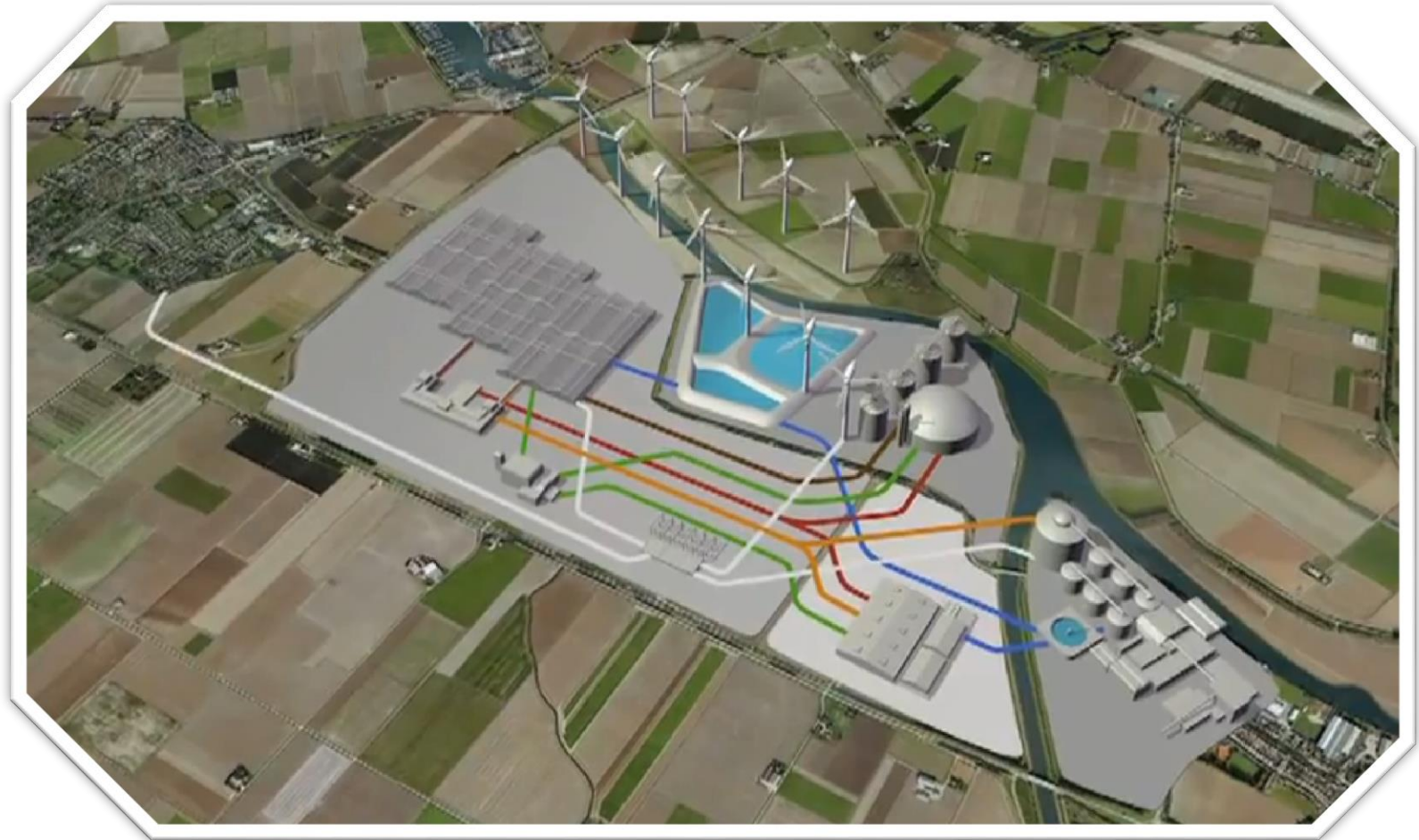


Agro en Foodcluster Nieuw Prinsenland (AFC NP)

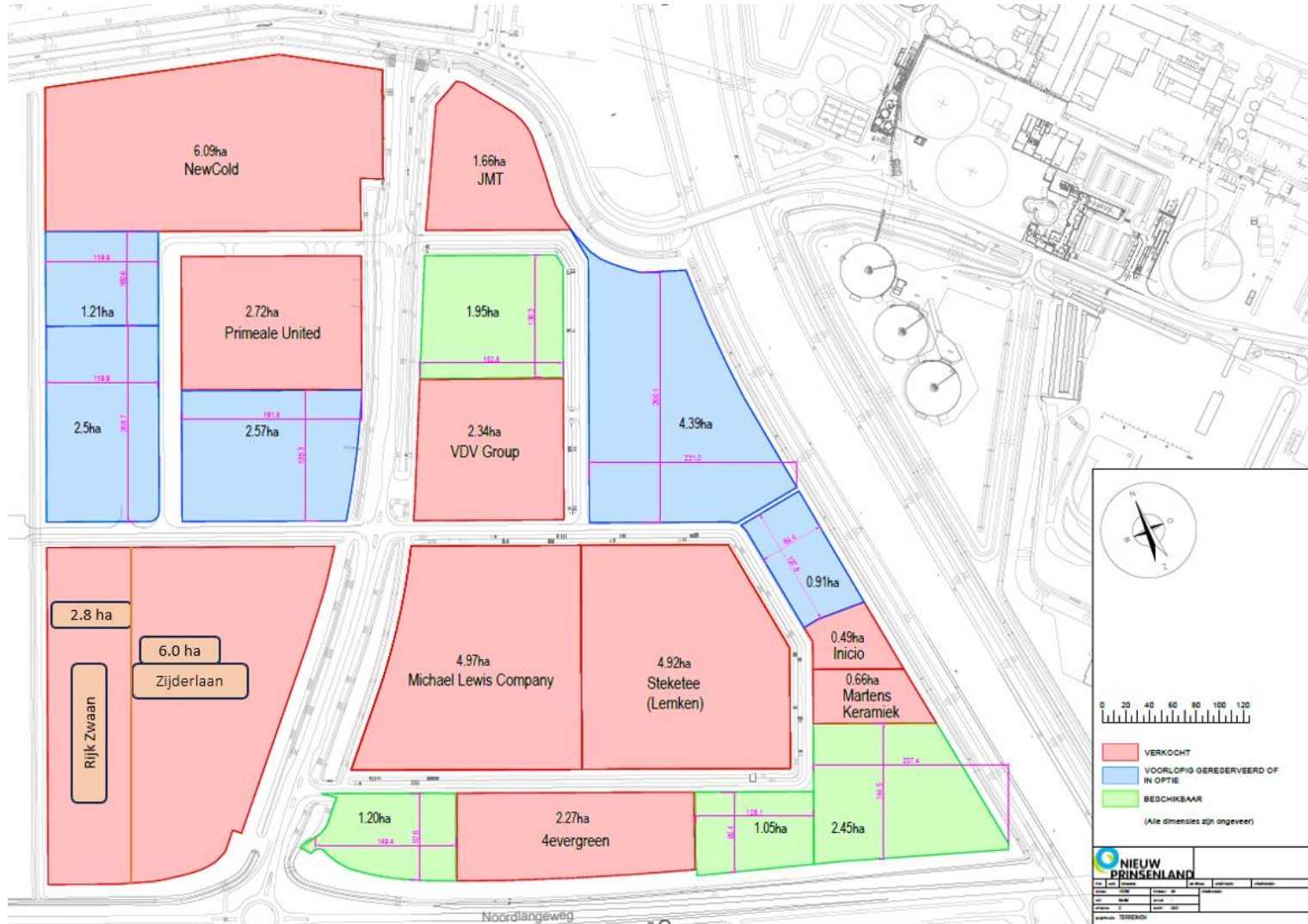


2024

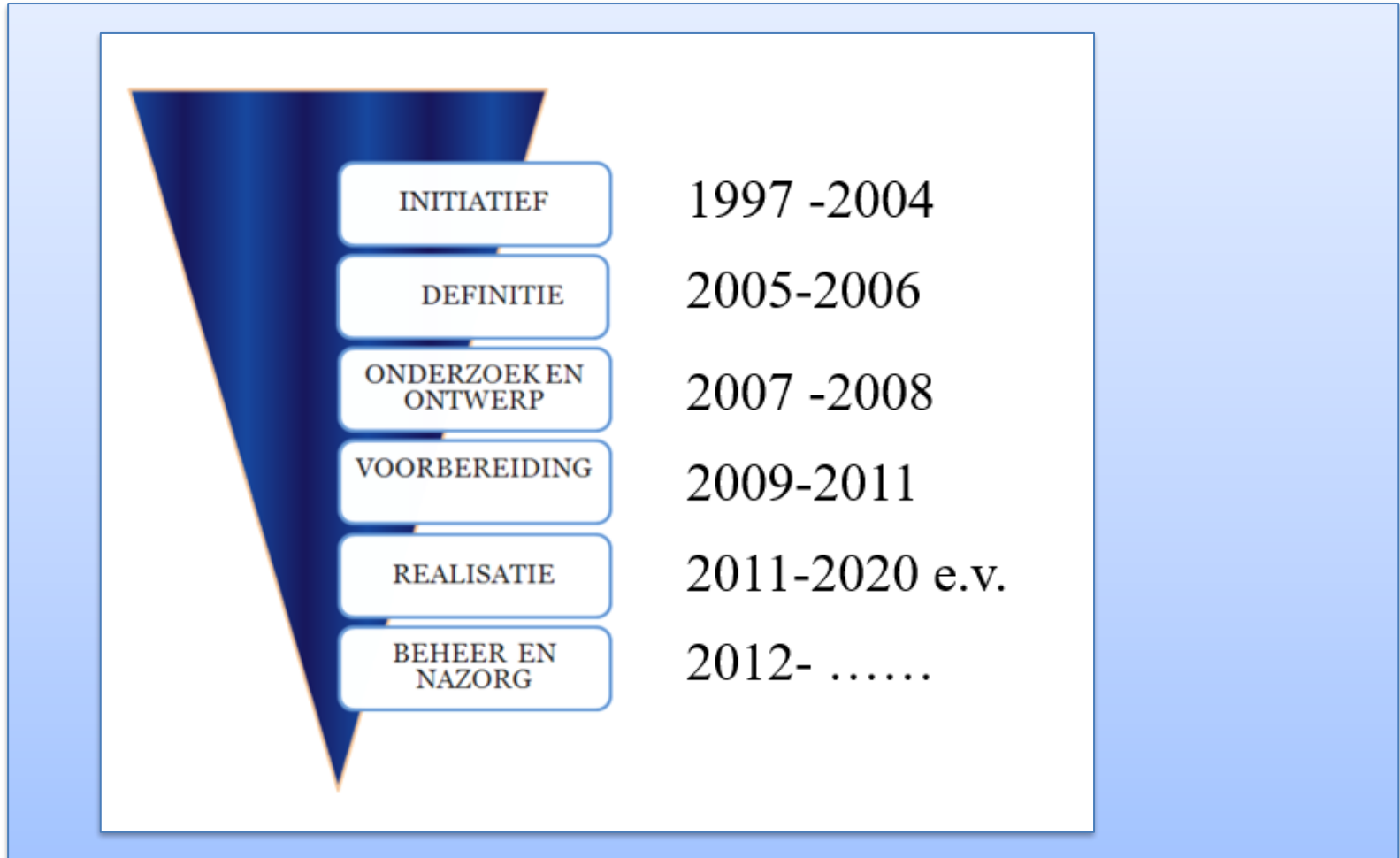
Programma

achtergrond en ontwikkeling AFCNP	(Kees Kerstens)
inpassingsplan (juridische kader)	(Marc de Jong)
vergunningverlening;	(Paul Kop)
resultaten AFCNP / symbiose	(Kees Kerstens)
vragen & afsluiting	





AFC NP fasering in tijd



INITIATIEFFASE – WAT IS HET IDEE?

Deel 1 AICD bij SuikerUnie 1997

Deel 2 projectlocatie glastuinbouw
(verplaatsen uit gevoelige gebieden) 2004

ONDERZOEK EN ONTWERPFASE 2007-2008

Ontwikkelaars gaan met provincie en gemeente aan de slag met de ruimtelijke en niet-ruimtelijke eisen

- Ontwerpateliers
- planMER
- Rekensessies
- Onderhandelen

ONDERZOEK EN ONTWERPFASE

- Akkoord over het ruimtelijk model 2008
- Algemeen raadskader inpassingsplan 2009
- Provinciaal inpassingsplan 2010
- Bestuursovereenkomst PNB-SBG 2010

Regiobijdrage A4-Zuid	3,0
Fonds bovenwijks	2,1
Natuurfonds	8,7
Ambtelijke kosten	0,4
Totaal	14,2

Deelactiviteiten-/onderwerpen:

1. inpassingsplan/MER/exploitatieplan
2. Beeldregieplan
3. Civieltechnisch Masterplan
4. Huisvesting arbeidsmigranten
5. Lichthinder
6. Extra woningbouwmogelijkheden
7. Medewerking provincie Dintelpark
8. Parkmanagement (symbiose-samenwerking)
9. Vrachtverkeersproblematiek Dinteloord
10. Gronduitgiftevoorwaarden

REALISATIEFASE 2011-

1. Afgifte omgevingsvergunningen
2. Toepassing Beeldregieplan (landArt-welstand)
3. Afdrachten aan fondsen (natuur-bovenwijks)
4. Aanleg + overname openbare voorzieningen (CTM toepassen)
5. Aanleg landschapswallen/waterbergingsbekkens
6. Oplossen vrachtverkeerproblematiek
7. Opstart en instandhouding parkmanagement gericht op winstgevende symbiose en samenwerking
8. Agrofoodontwikkeling en faciliteren van innovatie

BEHEERFASE

va 2011

Hoe gaat het worden en hoe houden we het zo?

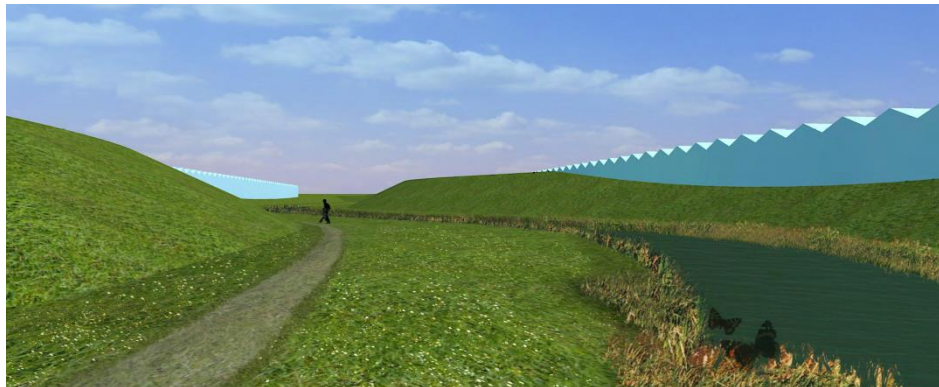
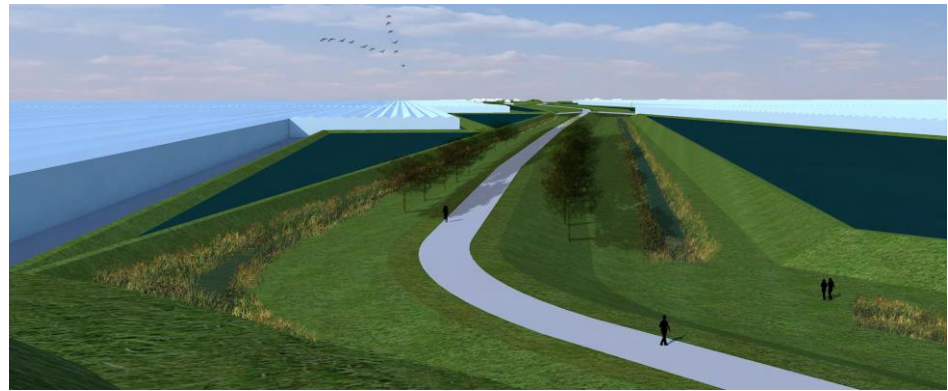


beheersplannen openbare ruimte – inpassingsplan – exploitatieplan – bestuursovereenkomst – exploitatieovereenkomsten – civieltechnisch masterplan – uitgiftevoorwaarden – vergunningen – handhaving – parkmanagement – coördinatie- en koepeloverleg

WAT MAAKT AFC NIEUW PRINSENLAND BIJZONDER?

- Westbrabants knooppunt in de groene economie
- Thematisch bedrijventerrein in de Agro en Foodsector
- Voortdurend strevend naar winstgevende samenwerking en symbiose
- Aangelegd onder landschapsarchitectuur

LandArt forten en dijken



LANDSCHAPSVISIE AFC NP

ONVREDE OVER LANDSCHAPPELIJKE INPASSING EN (NIET) INZET
VAN BIJDAGEN GEMEENTE STEENBERGEN

BESTUURLIJK OVERLEG PROVINCIE – GEMEENTE 2019

-> LANDSCHAPSVISIE AFC NP

- > INZET MIDDELEN NATUURFONDS

VISIE EN UITVOERINGSVOORSTEL VASTGESTELD KOEPELOVERLEG
2023

MEENEMEN IN ONTWIKKELPLAN DINTELOORD 2024

LANDSCHAPSVISIE AFC NP

NATUURLIJK LANDSCHAP
VS
TECHNISCH LANDSCHAP



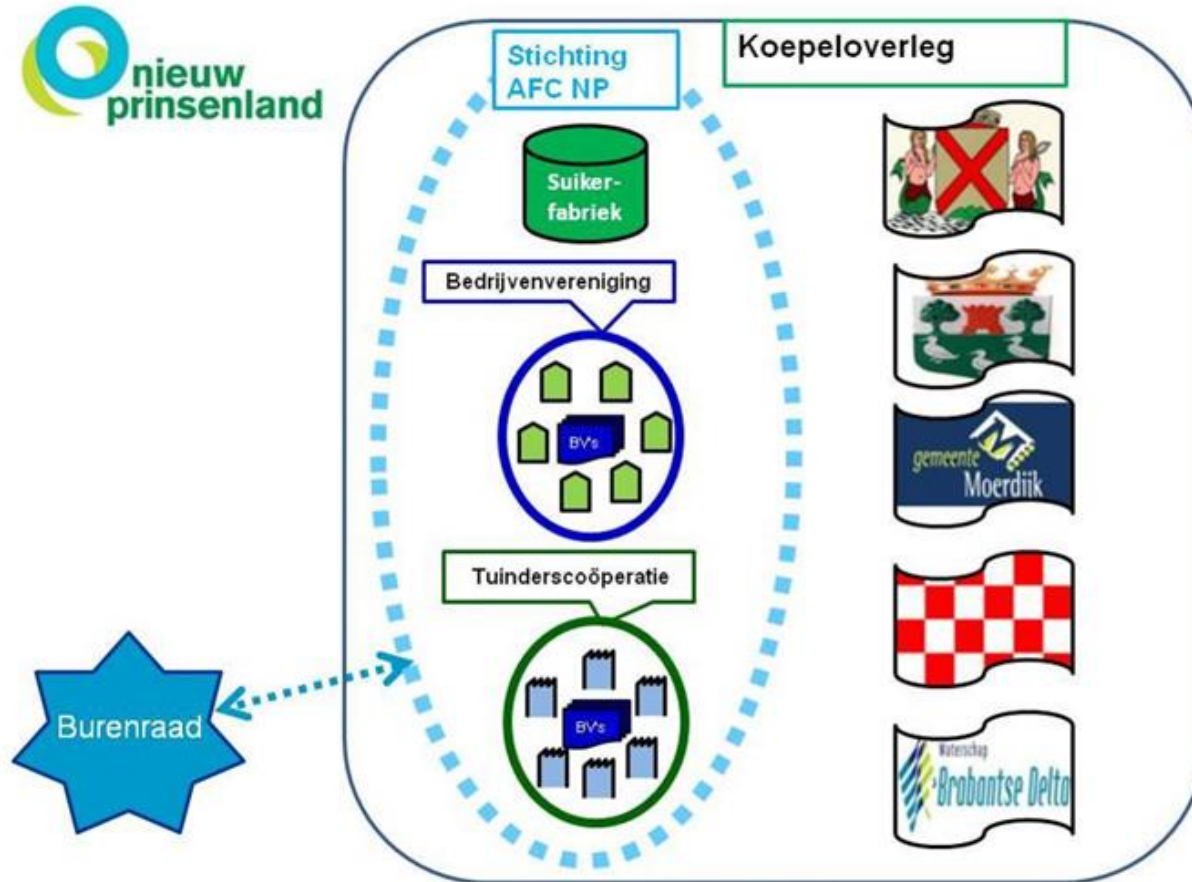
LANDSCHAPSVISIE AFC NP



STLEUTELPROJECT 2
ROUTE LANGS MOLENKREEK

- Bouwstenen**
Totaal oppervlak projectgebied:
- Recreatie**
Bestaand wandelpad
Nieuw wandelpad (A)
Nieuw wandelpad (C)
Bruggen
Natuurspeeltuin
Skeeler/schaatsbaan
- Natuurontwikkeling**
Kruidenrijk grasland kreek
Struweel
Bebossing
Moeras en rietland
Grasland overtg
(agrarisch omgevormd tot recreatief gebruik)

BEHEERSORGANISATIE



Inpassingsplan Agro & Food Cluster West-Brabant

Vastgesteld door de provincie op 9 juli 2010

Inpassingsplan Agro & Food Cluster West-Brabant

- Een provinciaal bestemmingsplan
- Het juridisch kader voor het gebruik en het bebouwen van de gronden binnen het plangebied
- Het ruimtelijke toetsingskader voor het beoordelen van aanvragen omgevingsvergunningen binnen het plangebied



Het plangebied wordt primair gekenmerkt door de bestemmingen:

- A. Agrarisch – Projectvestiging glastuinbouw (artikel 4)
- B. Bedrijventerrein (artikel 5)

A. Bestemming Agrarisch – Projectvestiging glastuinbouw

Primair voor glastuinbouwbedrijven met bijbehorende bedrijfsbebouwing met een minimale perceelsoppervlakte van 4 ha (zie de bestemmingsomschrijving van artikel 4.1).

B. Bestemming Bedrijventerrein (1)

1. Rechtstreeks toegestaan (zie de bestemmingsomschrijving van artikel 5.1):

- agro- en foodgerelateerde bedrijven;
- bedrijven op het gebied van be- en verwerkende agrologistiek;
- bedrijven uit de voedings- en genotmiddelen-industrie.

2. Symbiose-ontheffing. Hier is een advies van de adviescommissie vereist.

Vergunningverlening Agro & Food Cluster West- Brabant

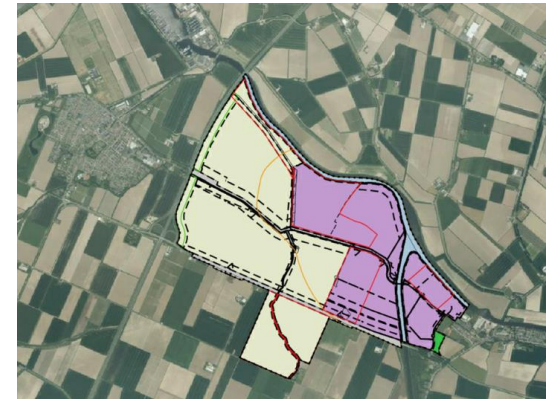
Aanvraag vergunning:

Tot 1 januari 2024: Wabo

Na 1 januari 2024: Omgevingswet

Juridische en procedureel veel wijzigingen

Inpassingsplan heet Omgevingsplan
Juridisch kader **niet** gewijzigd



Toetsing aanvraag:

- Toets inpassingsplan
- Toets welstandseisen & beeldkwaliteitsplan
- Technische toetsing:
 - brandveiligheid;
 - constructieve veiligheid;
 - energiezuinigheid;
 - toegankelijkheid;
 - etc.

Alles akkoord, dan **moet** vergunning
Worden verleend.
limitatief imperatief stelsel

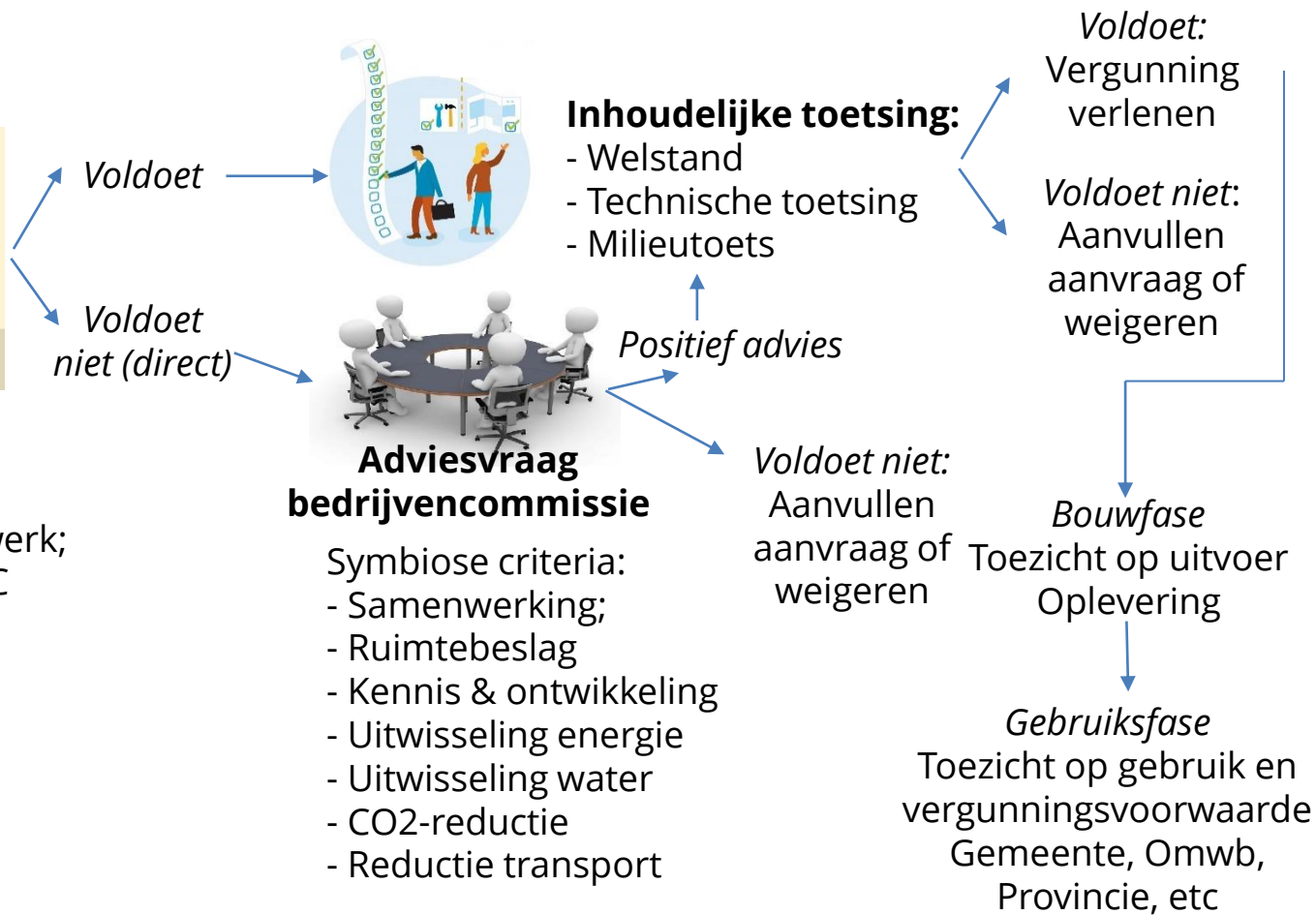
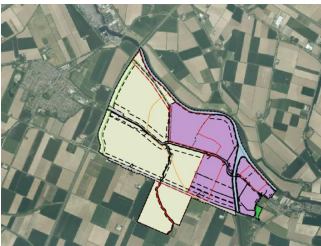


Toets aanvraag vergunning (inpassingsplan) schematische procesweergave

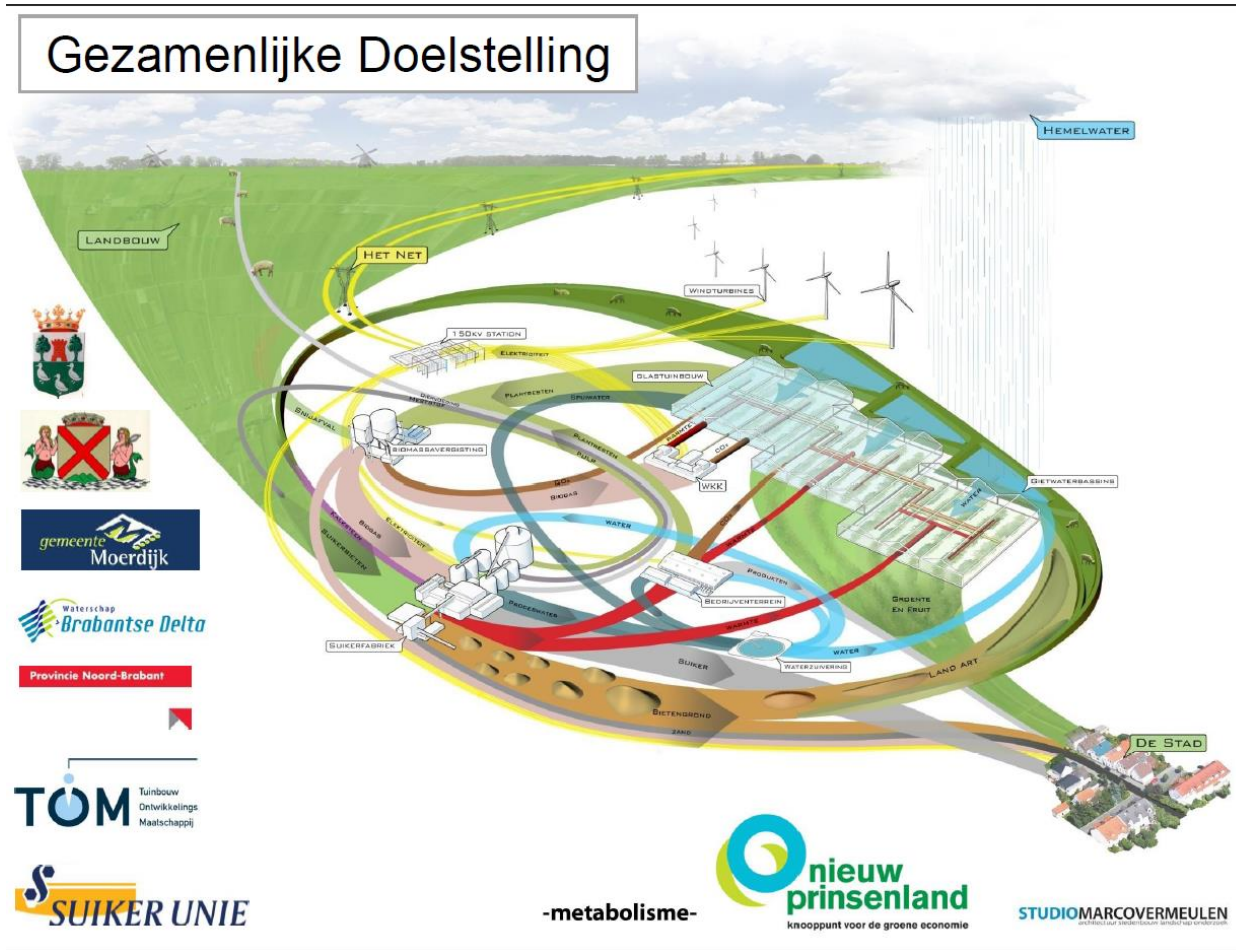
Volledige aanvraag



- Casemanager;
- Juridisch planoloog;
- Economisch beleidsmedewerk;
- Eventueel projectleider AFC



DUURZAAMHEID symbiose en samenwerking

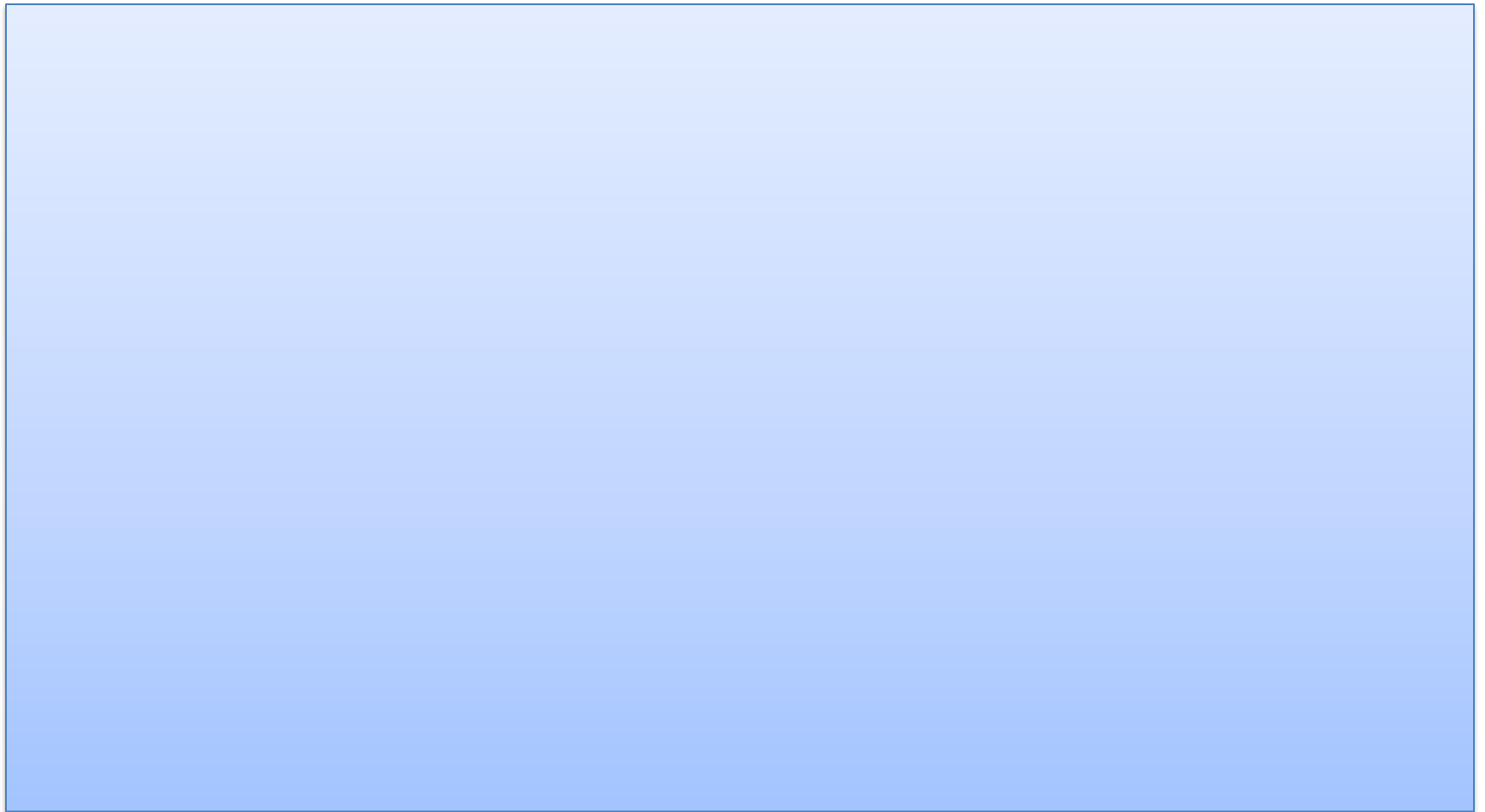


DUURZAAMHEID symbiose en samenwerking

- Hergebruik bietengrond
- Cosun Innovation Center – onderzoek en ontwikkeling
- Windturbines – ca 50.000 MWh per jaar (goed voor ca 25.000 huishoudens)
- Zonne-energie
- Biomassavergister (12 mln m³ groen gas – ca 3500 huishoudens)
- Gietwatersysteem (afvalwater suikerbiet ->gietwater glastuinbouw – ondergrondse opslag)
- Collectieve spuiwaterzuivering
- Restwarmte en CO₂ netwerk in voorbereiding
- Ecologisch groenbeheer (begrazing)

Duurzaamheidsverslag (jaarlijks vanaf 2011)

VRAGEN?



INPASSINGSPLAN

INPASSINGSPLAN

<https://www.ruimtelijkeplannen.nl/web-roo/?planidn=NL.IMRO.9930.IPAFC2009-0002>

B. Bestemming Bedrijventerrein

- **1.4 agrologistiek:** bedrijvigheid waarvan de hoofdactiviteit betrekking heeft op (geconditioneerd) opslaan en/of labelen en/of prijzen en/of ompakken en/of distributie van producten afkomstig van bedrijven uit de voedings- en genotmiddelenindustrie en/of agrarische bedrijven.
- **1.6 agro- en foodgerelateerde bedrijven:** bedrijvigheid waarvan de hoofdactiviteit betrekking heeft op het toevoegen of ontlenen van waarde aan producten, afkomstig van bedrijven uit de voedings- en genotmiddelenindustrie en/of agrarische bedrijven, niet zijnde agrologistiek.
- **1.8 be- en verwerkende agrologistiek:** bedrijvigheid waarvan de hoofdactiviteit betrekking heeft op be- en verwerkingsactiviteiten van producten afkomstig van bedrijven uit de voedings- en genotmiddelenindustrie en/of agrarische bedrijven in combinatie met distributie. Hieronder wordt niet begrepen bedrijvigheid als bedoeld onder [1.4](#) "agrologistiek".
- **1.9 be- en verwerking:** het van vorm of samenstelling veranderen van een product en/of het toevoegen van een ander product, hieronder wordt eveneens begrepen diepvriezen, verpakken, sorteren en wassen.
- **1.40 voedings- en genotmiddelenindustrie:** een bedrijfsmatige activiteit die gericht is op slachten en vleesverwerking, visverwerking, groente- en fruitverwerking en/of gericht is op het vervaardigen, bewerken of verwerken van plantaardige en dierlijke oliën en vetten, zuivelproducten, meel, diervoeders, suiker, overige voedingsmiddelen/-supplementen, dranken en/of tabak.

B. Bestemming Bedrijventerrein

1.38 Symbiose:

een samenwerkingsvorm waarbij de in het plangebied aanwezige bedrijven enerzijds bijdragen aan het verkleinen van het gezamenlijke directe en indirecte ruimtebeslag en anderzijds bijdragen aan gezamenlijke kennisontwikkeling en innovatie. Belangrijke elementen hierbij zijn onder andere uitwisseling van energie (warmte, elektriciteit), producten, (rest)stoffen en water en het terugdringen van de emissie van reststromen, (afval)water, CO₂ en het aantal transportbewegingen.