

INLOOPAVOND DUURZAAM VEILIGE INRICHTING BUITENGEBIED
DINTELOORD 27 MAART 2012

1. Opening door wethouder Heijmans

De wethouder heet de aanwezigen (52 personen) allemaal van harte welkom op de inloopavond duurzaam veilige inrichting buitengebied Dinteloord. De wethouder is blij met de hoge opkomst, dat zegt iets over de betrokkenheid van de bewoners.

Leo Heijmans stelt zichzelf voor (wethouder), Frans Donken (projectcoördinator civiele werken), Ronnie Pot (werkvoorbereider/toezichthouder), Theo Heijmans (werkvoorbereider/toezichthouder) en Linda Ligtenberg (notuliste).

2. Presentatie

De presentatie wordt gehouden door Frans Donken en is te raadplegen via de website van gemeente Steenbergen:

<http://www.gemeente-steenbergen.nl/Afbeeldingen/1.1%20Nieuws/2012/April/2012-03-27%20presentatie%20inloop%20duurzaam%20veilig%20buitengebied%20Dinteloord.pdf>

Opmerkingen bewoners:

- In hoeverre is er nog ruimte voor inbreng? Volgens de Steenbergse Courant heeft de raad besloten en is er geen ruimte meer voor inbreng. Wethouder Heijmans benadrukt dat dit een conceptplan is dat breedgedragen dient te worden door de bevolking. De gemeente stelt de inbreng van de bewoners zeer op prijs. Er is ruimte binnen dit conceptplan om het een en ander nog aan te passen. Dat het gebied duurzaam veilig wordt ingericht staat niet ter discussie. Dit is reeds door de raad vastgesteld.
- Heeft de gemeente gekeken naar het aantal ongevallen wat heeft plaatsgevonden in de polder van Dinteloord? Hier is niet specifiek naar gekeken. De raad heeft in 2009 beslist dat het buitengebied duurzaam veilig moet worden ingericht. Zo ook het buitengebied van Dinteloord. De bewoners zien liever dat het geld voor de aanleg van drempels wordt besteedt aan een wandelroute en passeerstroken op de Mariadijk.
- Alle aanwezig bewoners vragen om een heroverweging van het besluit van de raad. Zij gaan niet akkoord met het conceptplan zoals dit gepresenteerd is. De wethouder geeft aan dit in te vullen op het reactieformulier.

- Wat gebeurt er met de bestaande plateaus?
Deze zullen zwart gemaakt worden en conform de geldende eisen aangepast worden.
- De heer Tampoebolon van de Dorpsraad Dinteloord vraagt naar het nut en de noodzaak van de duurzaam veilige inrichting in het buitengebied van Dinteloord. 95% van de bewoners is tegen het plan. Gaat de gemeente dit mee terug nemen naar de raad?
Ja, wethouder Heijmans zegt toe dit mee terug te nemen naar de raad.
- De bewoners vinden het een schande dat er niemand van de raad aanwezig is op de inloopavond.
Ook dit zal kenbaar gemaakt worden tijdens de volgende raadsvergadering.
- Een van de bewoners heeft een brief gemaakt welke wordt getekend door alle aanwezige bewoners. Deze brief zal via de officiële kanalen aangeboden worden aan het college van burgemeester en wethouders.

De wethouder geeft aan dat eenieder de mogelijkheid heeft om via een reactieformulier individuele opmerkingen kenbaar te maken.

3. Sluiting 21.30 uur

REACTIES BEWONERS

- Passeerstroken aanbrengen op de Mariadijk
- Drempels op de Boompjesdijk verlagen
- Bermen op tijd aanvullen met zand en puin
- Wandelpad aanleggen op Noordlangeweg (duurzaam en veilig)
- Plateau voor Boompjesdijk 108 verplaatsen in overleg
- Niet eens met de aanleg van plateaus
- Niet eens met een duurzaam veilige inrichting in het buitengebied van Dinteloord
- Gebruik het geld voor het repareren van het asfalt en het dichten van de gaten naast het wegdek
- Besluit raad terugdraaien
- Plateaus op 'rondje' Kleine dijk, Koningsoorddijk en Vlietdijk weglaten
- Noordlangeweg virendelijker maken voor wandelaars en fietsers
- Passeerstroken aanbrengen
- Wegbermen veiliger maken
- Plateaus op smalle wegen met onverharde zijkanten en steile taluds dragen eerder bij aan:
 - ✓ Extra hobbels voor fietsers en scootmobielen
 - ✓ Extra hobbels voor landbouwvoertuigen
 - ✓ Extra slipgevaar voor alle verkeersdeelnemers bij gladheid in de winter

- Wandelroutes aanleggen
- Remmen en optrekken van landbouwvoertuigen is niet milieubewust
- Slijtage aan auto's en landbouwvoertuigen
- Extra geluid en vervuiling
- Plateaus hinderen hulpdiensten
- Parkeergelegenheid creëren bij Multidog
- Dijken moeten beter onderhouden worden
- Wegen opnieuw asfalteren
- Meer verlichting aanbrengen in de polder
- Gaten naast de weg opvullen
- Het zicht op de kruising Bloemendijk - Smallendijk wordt belemmerd door de containers van Van Tilburg
- Aanleggen fietspad op Kleine dijk onder in de dijk
- Smallendijk asfalteren, geen slijtlaag van losse steentjes
- De kleine bosjes langs de Boompjesdijk zijn gevaarlijk in verband met het toebrengen van krassen op de auto
- Imagoschade voor de bedrijven
- Gezondheidsklachten, tijdverlies en slijtage
- Meer strooien in de winter in het buitengebied
- Verkeerstelling doen
- Schade aan huizen door de aanleg van plateaus
- Plateau ter hoogte van de Boompjesdijk 4 verplaatsen
- Inrijverbod voor vrachtverkeer Polderweg
- Toerisme wordt tegengewerkt door de aanleg van plateaus
- Plateaus aanleggen op de hoek Boompjesdijk/ Kleinedijk, Bloemendijk/ Smallendijk/ Oudlandsedijk en Mariaweg
- Verbeteren van opritten naar dijken: bv. Noordlangeweg en Oudlandsedijk
- Drempel nr. 23 schrappen
- Contact opnemen met gemeente Dirksland: zij verwijderen plateaus
- Dammen verbreden Mariaweg en hier passeerstroken van maken
- 60 km zone borden plaatsen aan het begin van de ingangswegen
- Wegen beter onderhouden
- Versmallingen aanleggen
- Drempel nr. 29 laten vervallen

Op 30 maart jongstleden is er een handtekeningenactie binnengekomen. In de begeleidende brief wordt de raad gevraagd het besluit uit 2004 te heroverwegen. Tevens wordt gevraagd om de duurzaam veilige inrichting buitengebied Dinteloord te heroverwegen. Deze brief is door ongeveer 40 personen ondertekend.

Tevens heeft dorpsraad Dinteloord een reactie gegeven op de inloopavond. Zij stellen dat de wegen in het buitengebied van Dinteloord van zichzelf al beperkt zijn in de gebruiksmogelijkheden door:

- De geringe breedte van de wegen
- Het ontbreken van doorgaand verkeer
- Zeer beperkt bestemmingsverkeer wegens het geringe aantal woningen
- Hinder van het landbouwverkeer.

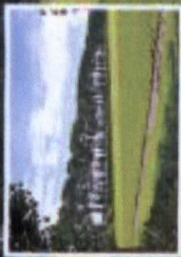
Zij vragen om het nut en noodzaak van de maatregelen te heroverwegen. Deze zijn niet aangetoond en zij vragen de gemeente met klem om aan de gemeenteraad voor te stellen de voorgenomen werkzaamheden niet uit te laten voeren.

gemeente Steenbergen

grootschalige ruimte

aan het water

strategisch
gelegen



in steenberggen staat u sterk

INLOOPAVOND Duurzaam Veilig Buitengebied Dinteloord

27 maart 2012

in steenberggen staat u sterk

PROGRAMMA

1. Welkomstwoord wethouder Heijmans
2. Aanleiding
3. Korte presentatie
4. Gelegenheid tot het stellen van vragen

in steenberggen staat u sterk

Inrichting buitengebied Dinteloord

Boompjesdijk, Bloemendijk, Mariadijk,
Vlietdijk, Mariadijk, Zuidlangeweg,
Noordlangeweg, Oudlandsedijk,
Smalldijk, Kleindijk, Koningsoordijk
en Vlietdijk

Gebied omvat 2400 hectare

in steenbergen staat u sterk

Inrichting conform duurzaam veilig

- 60 km zone
- Aanleg nieuwe plateaus en bestaande plateaus aanpassen aan de hand van de landelijke CROW regels
- Duurzaam veilige inrichting
- Groene verkeersremmers

in steenbergen staat u sterk

Uitgangspunten duurzaam veilig

- Voorkomen van onbedoeld gebruik infrastructuur
- Voorkomen ontmoetingen met hoge snelheids- en richtingsverschillen
- Voorkomen onzeker gedrag van verkeersdeelnemers

in steenberggen staat u sterk

Aandachtspunten

- Officiële fietsroute langs de Bloemendijk – Smallemendijk – Kleinedijk en Koningsoordijk
- Veel fietsverkeer over de Mariadijk en Vlietdijk richting Benedensas
- Landbouwverkeer
- Beperkte verhardingsbreedte
- Verloop van de weg, zowel horizontaal als verticaal

in steenbergen staat u sterk

Plateaus op doorgaande wegen



in steenbergen staat u sterk

Plateaus in buitengebied



in steenbergen staat u sterk

Verhoogde kruisingsvlakken



in steenberggen staat u sterk

TOTAALOVERZICHT



in steenberggen staat u sterk

VERVOLGAANPAK

- Uitwerken tot definitief plan
- Terugkoppeling bewoners in april 2012
- Start uitvoering in mei/ juni 2012

in steenbergen staat u sterk

EINDE PRESENTATIE

in steenbergen staat u sterk

Vragen

?