

TOELICHTING ONDERZOEKEN VERKEERSSTROMEN STEENBERGEN



ONDERZOEKEN VERKEERSSTROMEN STEENBERGEN

AGENDA

- Opening wethouder Zijlmans
- Doel van de bijeenkomst
- Toelichting onderzoeken en resultaten
 - Potentie nieuwe verbindingsweg
 - Mogelijkheden verkeersbeïnvloeding
- Conclusie
- Vragen
- Sluiting

ONDERZOEKEN VERKEERSSTROMEN STEENBERGEN

DOEL BIJEENKOMST

Onderzoek n.a.v. motie in gemeenteraadsvergadering van 3 november '17:

- *'Te onderzoeken hoe te komen tot realisering van een rondweg vanaf rotonde A4 bij Reinierpolder naar de Franseweg'*
 - *'Het onderzoek aan de raad en overige belanghebbende te presenteren voor de begroting van 2018, met de kosten en tijdspad, welke met aanleg van de rondweg gemoeid zijn'*
- *'Daadwerkelijk maatregelen te treffen'*

→ Onderzocht wordt welke mogelijkheden er zijn om de verkeersstromen op het traject Zeelandweg Oost, Kade, Burg. Van Loonstraat en Franseweg te beïnvloeden. Hiertoe is een plan van aanpak opgesteld

ONDERZOEKEN VERKEERSSTROMEN STEENBERGEN

VERKEERSTELLINGEN

- Verkeersintensiteiten vóór openstelling A4
 - Zeelandweg Oost: circa 8.000 (op basis van tellingen).
 - B. van Loonstraat: circa 6.500 (op basis van het verkeersmodel).
 - Franseweg: circa 11.000 (op basis van tellingen).
- Verkeersmetingen, verricht ná openstelling A4

	mei / juni 2015				mei / juni 2016			
	Licht	Middel	Zwaar	Totaal	Licht	Middel	Zwaar	Totaal
Zeelandweg Oost tussen Graaf Hendriklaan en Koperslagerij	10.955	420	231	11.606	10.075	381	160	10.616
Burg. van Loonstraat tussen Julianastraat en St. Ontcommerstraat	7.774	371	192	8.337	5.901	358	145	6.404
Franseweg tussen Olmendreef en Westlandse Langeweg	4.731	301	235	5.267	4.599	284	192	5.075

- Zeelandweg Oost: gemiddelde afname circa 9%
- Burgemeester van Loonstraat: gemiddelde afname circa 23%
- Franseweg: gemiddelde afname circa 4%

ONDERZOEKEN VERKEERSSTROMEN STEENBERGEN

VERKEERSTELLINGEN

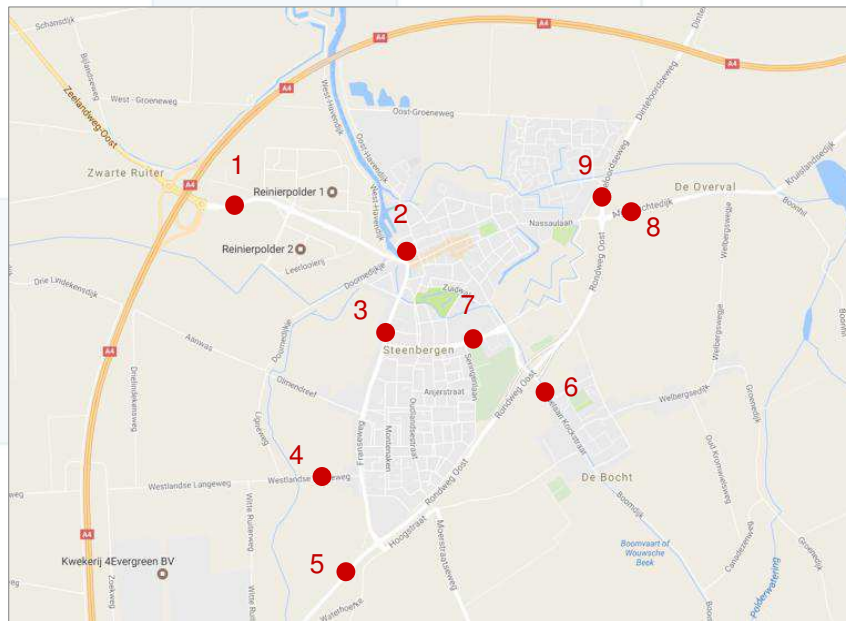
- Snelheidsmetingen

	mei / juni 2016		
	Gem. snelheid	V85	Max. snelheid
Burgemeester van Loonstraat ri. Centrum	34	39	97
Burgemeester van Loonstraat ri. Franseweg	33	38	76
Kade ri. Centrum	37	45	110

ONDERZOEKEN VERKEERSSTROMEN STEENBERGEN

KENTEKENONDERZOEK

- April 2017, gedurende één week
 - Gemiddelde werkdagintensiteit
 - Resultaten komen overeen met tellingen 2016
 - Aantal agrarische voertuigen: buiten drukke seizoen



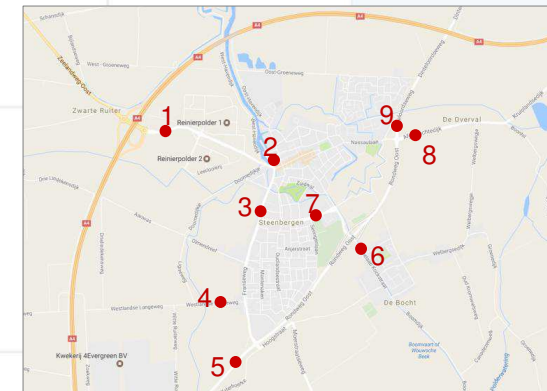
Locatie	Etmaalintensiteit, exclusief agrarische voertuigen	Aantal agrarische voertuigen
1. Zeelandweg - Oost	11.298	5
2. Fabrieksdijk	6.218	5
3. Burg. van Loonstraat	6.359	9
4. Westlandse Langeweg	997	10
5. Halsterseweg	7.247	13
6. Kapelaan Kockstraat	3.596	10
7. Molenweg	6.113	10
8. Afsgelechedijk	3.173	10
9. Dinteloordseweg	6.325	6

ONDERZOEKEN VERKEERSSTROMEN STEENBERGEN

KENTEKENONDERZOEK

- Herkomst- en bestemmingen matrix en doorgaand verkeer (kordon)

Van	Naar	1	4	5	6	8	9	Overige bestem.	Totaal	Doorg. verkeer	% Doorg.
1. Zeelandweg - Oost		-	19	67	73	107	75	5466	5807	341	6%
4. Westlandse Langeweg		18	-	32	4	31	39	145	-	-	-
5. Halsterseweg		24	23	-	12	144	345	2841	3390	549	16%
6. Kapelaan Kockstraat		74	6	210	-	40	215	1263	1808	545	30%
8. Afslechedijk		92	30	140	39	-	179	1024	1503	480	32%
9. Dinteloordseweg		77	35	466	209	185	-	2202	3174	972	31%
Overige herkomsten		5205	101	2942	1375	1163	2298				
Totaal		5491	-	3857	1711	1670	3151				
Doorgaand verkeer		286	-	915	336	507	854				
% Doorgaand		5%	-	24%	20%	30%	27%				



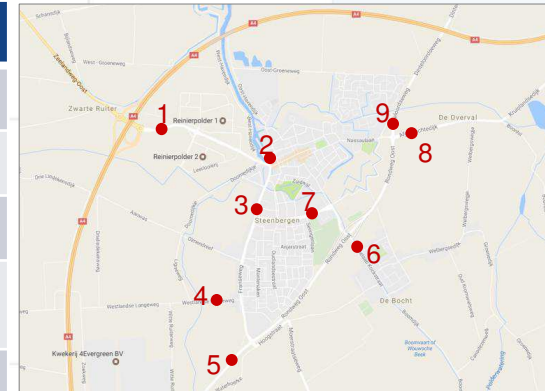
- Hoeveelheid doorgaand verkeer is beperkt

ONDERZOEKEN VERKEERSSTROMEN STEENBERGEN

KENTEKENONDERZOEK

- Herkomst- en bestemmingen matrix en doorgaand verkeer (per maatlocaties)

	D	H	B	I	Totaal	D	H	B	I	Totaal
1. Zeelandweg - Oost	627	5205	5466	-	11298	6%	46%	48%	-	100%
2. Fabrieksdijk	126	1670	1614	2808	6218	2%	27%	26%	45%	100%
3. Burg. van Loonstraat	356	1309	1608	3086	6359	6%	21%	25%	49%	100%
4. Westlandse Langeweg	237	760	-	-	997	24%	76%	-	-	100%
5. Halsterseweg	1464	2942	2841	-	7247	20%	41%	39%	-	100%
6. Kapelaan Kockstraat	885	1375	1336	-	3596	25%	38%	37%	-	100%
7. Molenweg	297	1607	1805	2404	6113	5%	26%	30%	39%	100%
8. Afgeslechedijk	987	1163	1024	-	3173	31%	37%	32%	-	100%
9. Dinteloordseweg	1826	2298	2202	-	6325	29%	36%	35%	-	100%



- Circa 50% van het verkeer op de B. van Loonstraat is 'intern' verkeer, slechts 6% is doorgaand verkeer

ONDERZOEKEN VERKEERSSTROMEN STEENBERGEN

VERKEERSMODEL

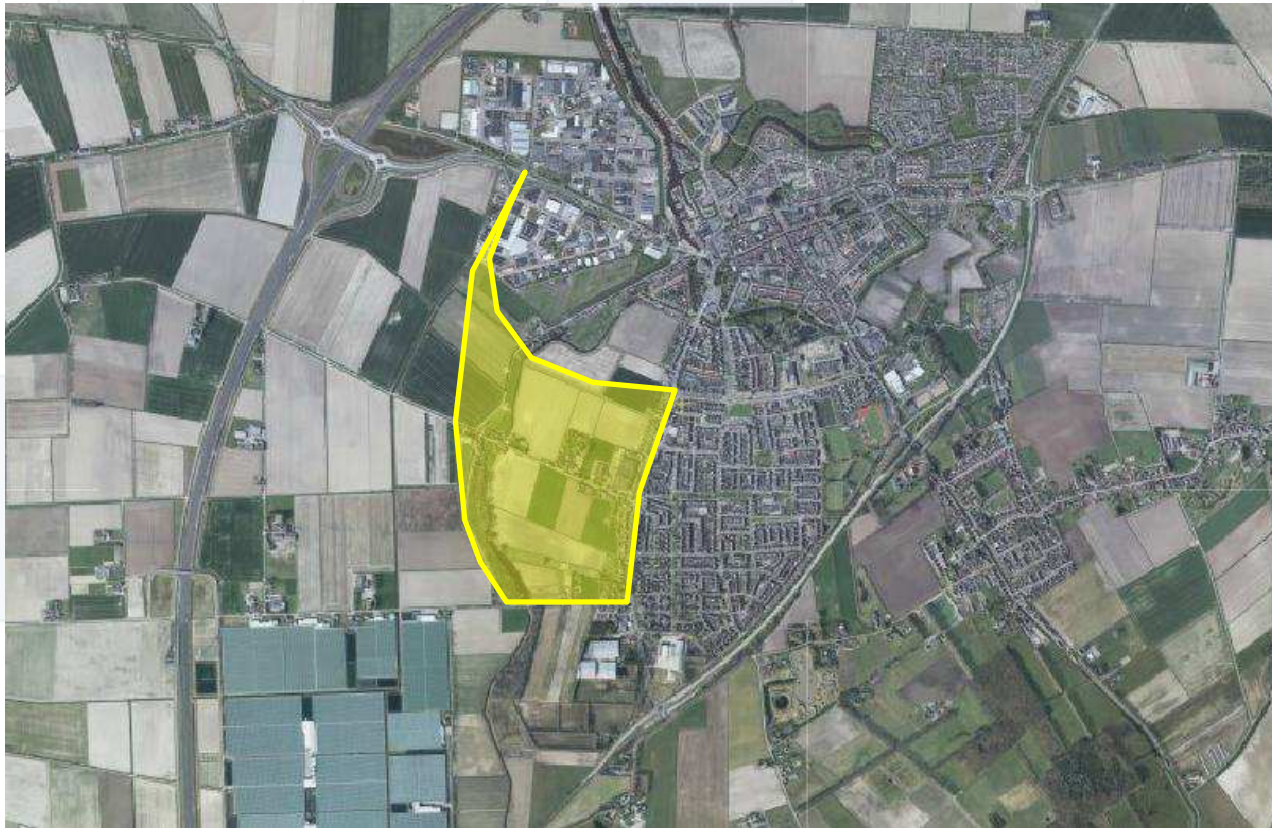
- Werkdagintensiteiten 2030, beperkte groei t.o.v. 2017



ONDERZOEKEN VERKEERSSTROMEN STEENBERGEN

POTENTIE NIEUWE VERBINDINGSWEG

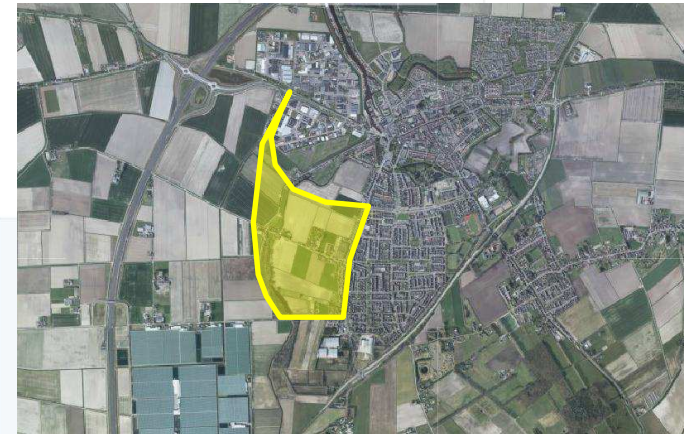
- Verbinding tussen Reinierpolder en Franseweg, zoekgebied



ONDERZOEKEN VERKEERSSTROMEN STEENBERGEN

POTENTIE NIEUWE VERBINDINGSWEG

- Aantrekkelijke werking afhankelijk van locatie aansluiting op Franseweg
 - Meest optimale locatie: verlengde van Molenweg
- Potentie van nieuwe verbindingsweg inzichtelijk gemaakt o.b.v.:
 - Resultaten kentekenonderzoek
 - Analyse H/B verkeer Reinierpolder via B. Van Loonstraat
 - Groeiverwachtingen verkeersmodel
- Nieuwe verbindingsweg: 2.500 à 4.000 motovoervoertuigen per etmaal
 - Afhankelijk van ligging, snelheidsregime en weginrichting



ONDERZOEKEN VERKEERSSTROMEN STEENBERGEN

ALTERNATIEVEN VERKEERSBEÏNVLOEDING

- Verbreden B. van Loonstraat niet nader onderzocht
 - Onlangs heringericht
 - Snelheidsniveau acceptabel
 - Doorstroming goed
- Extra snelheidsverlagende maatregelen niet wenselijk
 - Extra overlast omgeving
 - Belemmert de doorstroming
- Instellen verbod vrachtverkeer en/of agrarisch verkeer
 - Effect beperkt, max. 150 voertuigen
 - Verschuiving vervoerbewegingen naar andere wegen
 - Handhaafbaarheid
 - Alternatieve route ontbreekt, alleen Westlandse Langeweg

ONDERZOEKEN VERKEERSSTROMEN STEENBERGEN

CONCLUSIE

- Verkeersintensiteit op de totale route is relatief hoog voor 30km zone, maar acceptabel voor de doorstroming
- Beperkte groei voorzien tot 2030
- Snelheidsniveau is acceptabel
- Slechts 6% van het verkeer op Burg. van Loonstraat is doorgaand verkeer
- Potentie nieuwe verbindingsweg is 2.500-4.000 voertuigen per etmaal
- Qua potentie is verlenging Molenweg de meest optimale vorm
- Burg. Van Loonstraat wordt daarbij met maximaal 2.400 voertuigen per etmaal ontlast
- Bij instellen landbouw en vrachtverbod zijn de effecten beperkt
- Hierbij onderzoek noodzakelijk naar alternatieve routes

ONDERZOEKEN VERKEERSSTROMEN STEENBERGEN

VRAGEN

VRAGEN ?

ONDERZOEKEN VERKEERSSTROMEN STEENBERGEN

AFSLUITING

Bedankt voor uw aandacht