

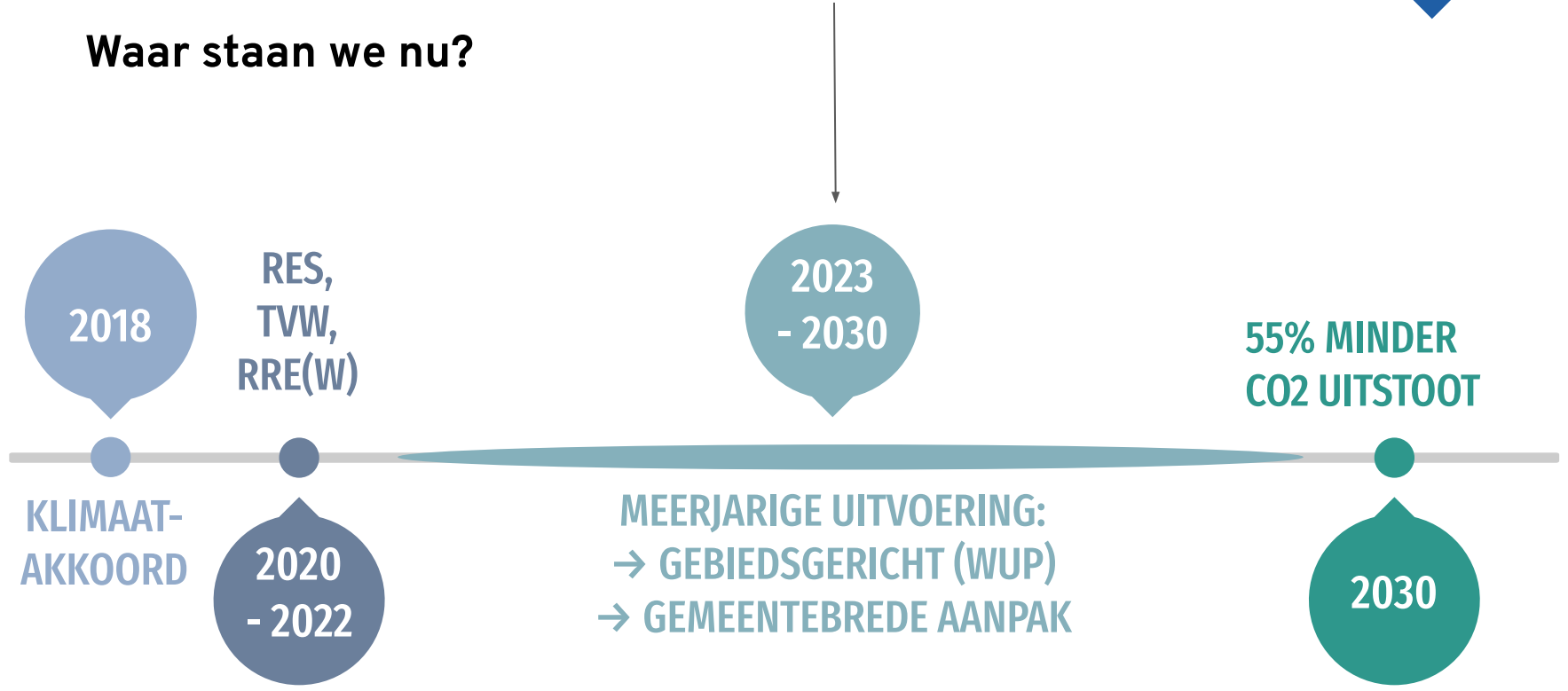
Meerjarig Uitvoeringsprogramma 2023 - 2026

Inhoud

1. Introductie Nationaal Isolatie Programma
2. Samenvatting doorlopen proces
3. Uitgangspunten bij programma
4. Uitvoeringsprogramma: aanpak per doelgroep

1. Introductie Nationaal Isolatie- programma

Waar staan we nu?



Geldstromen vanuit het rijk

Energiearmoede

Specifieke uitkering (SPUK) 2022: **300 mln**

Nationaal Isolatie-
programma (NIP) 2022

Specifieke uitkering (SPUK) 2022:

- Additioneel **150 mln** voor energiearmoede
- **68,5 mln** voor lokale aanpak koopwoningen met (D)EFG-labels

Nationaal Isolatie-
programma 2023 en verder

Specifieke uitkering voor de lokale isolatieaanpakken koopwoningen met DEFG-labels op basis van **meerjarige plannen**:

- **Circa 300 mln** voor eerste tranche in 2023 (*bericht 20-3*)
- **Circa 500 mln** voor tweede en derde tranche in '24 en '25

Uitvoeringskosten klimaat-
en energiebeleid

- Ca. **153 mln** in 2022
- Ca. **300 mln** in 2023, 2024 en 2025

Regeling specifieke uitkering (SPUK)
lokale isolatieaanpak

De programmaliijnen van het NIP

Doel: 2,5 miljoen woningen isoleren t/m 2030, nadruk op 1,5 miljoen slecht geïsoleerde woningen



1) Lokale aanpak om **750.000 koopwoningen** te isoleren, samen met **gemeenten**



2) Isoleren van een **miljoen huurwoningen** door **verhuurders**



3) Versneld isoleren van **750.000 koopwoningen** op **eigen initiatief**



4) Samen energie besparen met **laagdrempelige maatregelen**

Gemeenten zijn vooral binnen programmaliijn 1 aan zet

Regeling lokale aanpak NIP: de belangrijkste uitgangspunten

- Meerjarige isolatieaanpakken: **focus op realiseren!**
- Koopwoningen **energielabels D t/m G** met focus op woningeigenaren die het hardst extra ondersteuning nodig hebben
- Circa **1 miljard euro** totaal aan te vragen in drie tranches
- Zekerheid over de **beschikbaarheid van budget**
- **Beleidsvrijheid** in de besteding van de uitkering
- Per tranche **vier jaar** voor uitvoering en besteding van de middelen



Regeling lokale aanpak NIP: de belangrijkste verplichtingen

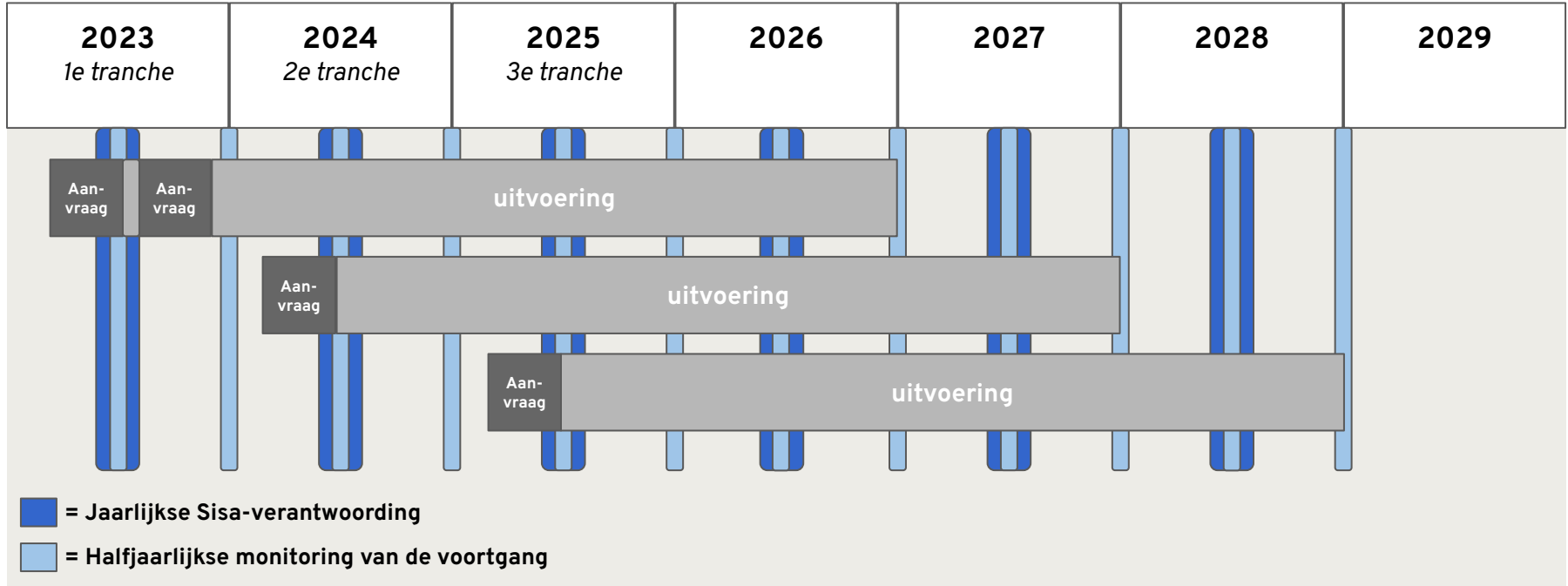
- In **100%** van het aantal woningen waarvoor je budget aanvraagt moet tenminste **één isolatiemaatregel** zijn genomen
- **80%** Van de woningen heeft een **WOZ-waarde onder het gemiddelde** in de gemeente (*peiljaar 2022*) of de **NHG-grens** (*peiljaar 2023: € 429.300*)
- Maximaal **4.000 euro** per woning (uitzondering: schuldhulpverlening, schuldsanering, bijzondere bijstand)
- **Vier jaar** om de middelen te besteden en resultaten te halen



Wat betekent dit voor Steenbergen?

Nationaal Isolatie Programma (NIP)	2023 <i>1e tranche</i>	2024 <i>2e tranche</i>	2025 <i>3e tranche</i>
Aantal woningen in verdeelsleutel	432	<i>nog niet bekend</i>	<i>nog niet bekend</i>
Bijbehorend maximaal budget	€630.720	<i>± 1,5 x zoveel als de 1e tranche</i>	<i>± hetzelfde als 1e tranche</i>

Drie tranches



Waar de middelen aan besteed mogen worden

**Isolatie-
maatregelen
(zelfde
voorwaarden
ISDE/SVVE)**



**Doe-het-zelf
isoleren**



**Gemeentelijke
uitvoerings-
kosten**



**Advies,
ondersteuning
en ontzorging
van bewoners**



Gericht op energielabels D t/m G of een vergelijkbare energetische staat

Beschikbare middelen

Bron	2022	2023	2024	2025	2026
Energiearmoede	€217.355	€211.696	-	-	-
NIP 2022	€87.517	-	-	-	-
NIP regeling lokale aanpak	-	€ 630.720	€ 840.960	€ 630.720	-
Uitvoeringskosten klimaatbeleid GO	-	€472.184	€476.468	€480.751	-
Eigen middelen voor uitvoerings- programma?					
Andere bronnen?					

2. Samenvatting

Doorlopen proces

In vijf fasen naar een uitvoeringsprogramma

01



Inventarisatie en bepalen doelgroepen en doelen

Relevante informatie, data en ideeën ophalen, GIS-model opzetten, beleid omzetten naar doelgroepen en meetbare doelen

02



Verdieping doelgroepen en communicatie

Bepalen welke doelgroepen onderdeel worden van het uitvoeringsprogramma, inclusief communicatie-uitgangspunten per doelgroep.

03



Verdieping instrumenten

Bepalen welke instrumenten (campagnes, projecten, subsidies e.d.) we gaan inzetten om de doelgroepen te activeren en ontzorgen bij het nemen van maatregelen

04



Opstellen uitvoeringsprogramma

In deze fase brengen we alle informatie en inbreng samen en stellen we een meerjarig uitvoeringsprogramma op, inclusief begroting en planning.

05

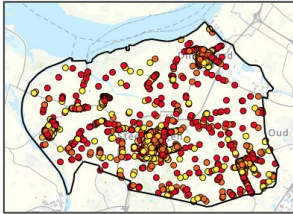


Afronding

We presenteren het gedegen meerjarig plan!

Van middelen, ambities & doelgroepen naar integrale meerjarige uitvoering

Woningvoorraad



Lokale Ambities



Financiële Middelen



Identificatie van 2 doelgroepen

- Koopwoningen (DEFG) met risico op energiearmoede**
- Koopwoningen (DEFG) zonder risico op energiearmoede**

Meerjarig Uitvoeringsprogramma

Voorbeeld

1. Kerncijfers woningvoorraad en doelgroepen	
Aantal woningen in de gemeente	10.167
Aantal woningen - koop, niet VvE	5.655
waarvan slecht geïsoleerd (energie label D t/m G)	1.747
Aantal woningen - koop, in een VvE	358
waarvan slecht geïsoleerd (energie label D t/m G)	52
Aantal woningen - huur (corporatie)	2.975
Aantal woningen - huur (overig)	294
Aantal woningen - overig	885
Aantal VvE's	66
Aantal woningen - koop in Geertruidenberg - West (Verkenningbuurt 1)	705
Aantal woningen - koop in Raamsdonksveer (Wijk met hoog aantal G-Labels)	1.662
waarvan Raamsdonksveer Zuid (Verkenningbuurt 2)	310
Aantal woningen - koop in Geertruidenberg - Kom (Wijk met hoog aantal G-labels)	785
Aantal woningen - koop in Raamsdonk (Wijk met hoog aantal G-Labels)	1.687
Aantal woningen in doelgroep	
DOELGROEP A: Grondgebonden koopwoningen met slechte energielabels	1.322
DOELGROEP B: G labels eerst	425
DOELGROEP C: HWP 'ready'	3.453

3. Uitgangspunten

Bij het uitvoeringsprogramma

Het uitvoeringsprogramma is opgebouwd uit 3 bouwstenen

A. Aanbod & Actie

Collectieve inkoop

Doorlopend aanbod

Groot isolatiemateriaal en kennis

B. Ontzorgingsaanpakken

Doelgroepgerichte ontzorging

Per doelgroep een ontzorgingsaanpak op maat, inclusief innovatieve ondersteuningsmogelijkheden

Campagne & Activatie

Advies & Ondersteuning

Financiering & Subsidie

C. Algemene voorzieningen & randvoorwaarden

Gemeentelijke invulling

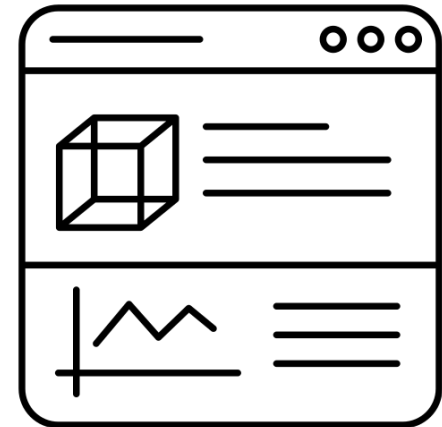
Activiteiten gerelateerd aan (digitale) informatievoorziening zoals energieloketten & energiecoaches

Openbare informatievoorziening

Het behalen van de doelstellingen is de basis van het programma

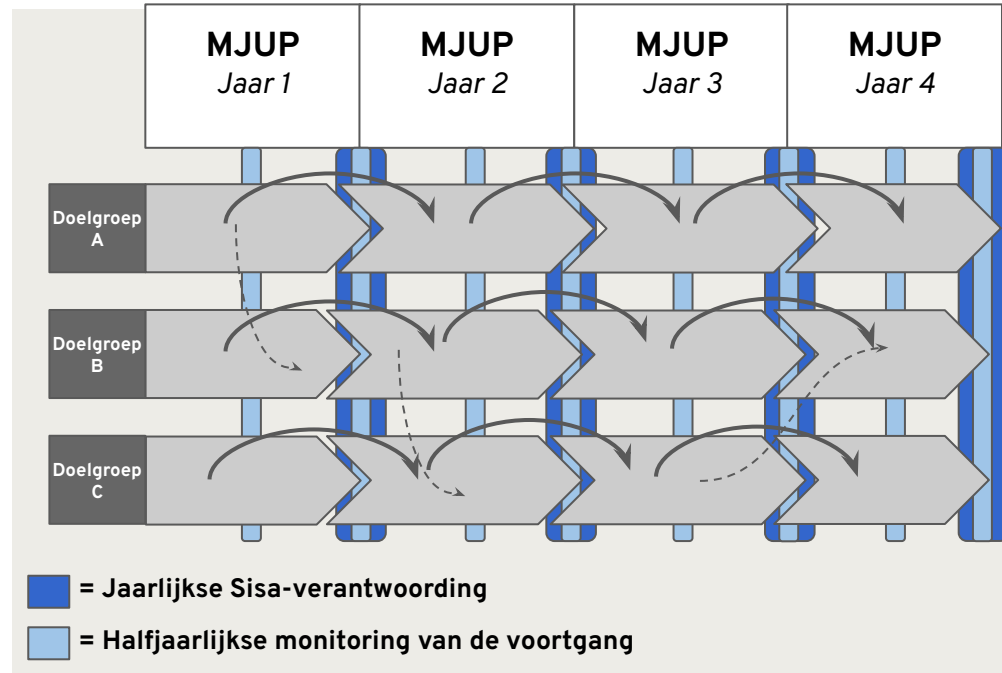
Het vertrekpunt van het programma is dat **de doelstellingen uit het NIP behaald worden:**

- We doen **prognoses van de conversie** op basis van historische conversiecijfers én **aannames** over het effect van de ontzorgingsaanpak.
- We schrijven breed aan, omdat:
 - deelname lastig te voorspellen blijft en we de doelstelling per doelgroep willen behalen;
 - ook woningeigenaren buiten de doelgroep kunnen profiteren van de acties ('bijvangst');
 - we het minimaal aantal woningen in de regeling lokale isolatieaanpak willen isoleren.



Iteratief werken met het meerjarig uitvoeringsprogramma

- We programmeren voor 4 jaar obv onze huidige kennis en ervaring van de markt, de doelgroepen en landelijke/lokale regelingen
- We maken het programma **zo concreet mogelijk** (incl. Begroting en jaarplanning), maar laten ruimte voor **bijsturing** obv geleerde lessen of nieuwe ontwikkelingen
- De **doorlopende monitoring** stelt ons in staat bij te sturen indien resultaten mee- of vallen tov het programma



Overige aandachtspunten

1. Wet- en regelgeving: Natuur inclusiviteit & Welstand

- De wet natuurbescherming heeft invloed op (na-)isolatie van met name van spouwmuren. Er kan ontheffing nodig zijn.
- Wetgeving rondom beschermd dorpsgezicht en welstand vormt mogelijk belemmering voor een schaalbare, collectieve aanpak

2. Netcongestie

- Toekomstige netcongestie kan de adoptie en installatie van warmtepompen en zonnepanelen vertragen.

3. Innovatieve ontzorgingsinstrumenten

- Enkele ontzorgingsinstrumenten zijn nog beperkt getest in de praktijk.

4. Grenzen van data-inzichten

- De gekozen doelstellingen zijn deels gebaseerd op data inzicht in energielabels, inkomen & type eigenaar van het gebouw. In de praktijk zullen de grootten van de doelgroepen verschillen. Met name de woningen met risico op energiearmoede zijn lastig te identificeren.

4. Uitvoerings- Programma

Aanpak per doelgroep

Uitvoeringsprogramma: Overzicht

A. Aanbod & Actie

- **Isolatieaanbod** met collectieve acties en doorlopend aanbod icm adviseur-aan-huis en vouchers voor groot isolatiemateriaal (voor doe-het-zelvers)

B. Ontzorgingsaanpakken

- **Doelgroep A | Koopwoningen met DEFG-labels:** Ontzorging ISDE-subsidies, inzet energiecoaches, financieringschecks, buurt- en maatwerkadviezen
- **Doelgroep B | Koopwoningen met DEFG-labels en risico op energiearmoede:** Subsidie hele maatregel + adviseur aan huis

C. Overige activiteiten & Randvoorwaarden

- Informatievoorziening met energieloketten + klantenservice voor **particulieren**
- **Ondersteuning van energiecoaches** met o.a. opleiding

Uitvoeringsprogramma: Aanbod & Actie

A. Aanbod & Actie

- **Doorlopend aanbod** van isolatiemaatregelen (icm adviseur-aan-huis)
- **Periodieke collectieve advies- en inkoopacties**
 - **Isolatie** (Spouwmuur-, vloer-/bodem-, dak- & glas isolatie)*
- **Vouchers groot isolatiemateriaal** doe-het-zelvers

**De collectieve advies- en inkoopacties bieden we ook aan aan de DEFG-gelabelde koopwoningen met een WOZ-waarde boven de NHG-grens*

Doelgroep A:

DEFG-eengezinskoopwoningen

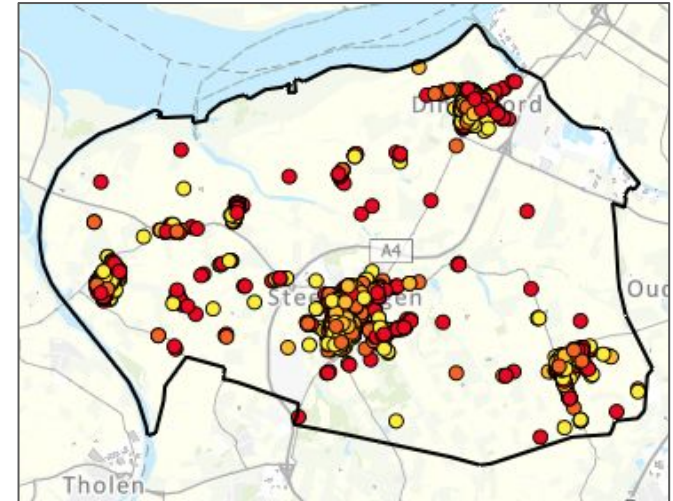
Doelgroep A: DEFG eengezinskoopwoningen

Omschrijving en beargumentatie keuze

- Significante omvang: ~3.000 koopwoningen
 - Waarvan 1.400 koopwoningen met een WOZ-waarde onder de NHG-grens
 - Waarvan ~2.400 koopwoningen “zonder risico op energiearmoede” (zie doelgroep B)
- Aansluiting beleid + TVW
- Aanbod en actie gericht op isolatiemaatregelen (spouw, vloer/bodem, dak en glas)
- Ontzorging gericht op collectieve acties, financieringsadvies, regelen ISDE-subsidie

Doelstelling

Tot en met 2026 in tenminste 1.000 van de 2.400 eengezinswoningen met energielabels D t/m G minimaal één isolatiemaatregel nemen



Uitvoeringsprogramma: Doelgroep A

B. Ontzorgingsaanpak: Doelgroep A | DEFG-Koopwoningen

- Uitgebreide **communicatie en activatiecampagne** incl. informatieavonden/webinars
- Ontzorging **ISDE-aanvraag**
- Inzet **energiecoaches**
- **Maatwerkadviezen**
- In jaar 1 en jaar 3 **buurtadviesacties**
- **Financieringschecks**

Doelgroep B:

DEFG-koopwoningen
Met risico op energiarmoede

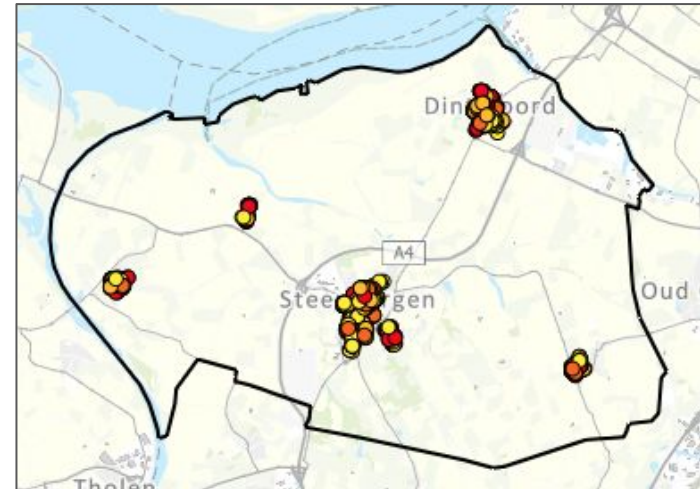
Doelgroep B: DEFG eengezinskoopwoningen met risico op energiarmede

Omschrijving en beargumentatie keuze

- ~600 woningen
- Veel urgentie voor deze doelgroep
- Onzorging en subsidiering van een grote maatregel
- *Let op: subset van doelgroep A*

Doelstelling

Tot en met 2026 tenminste 450 van de 600 woningen met energielabels D t/m G en risico op energiarmede één isolatiemaatregel nemen



Uitvoeringsprogramma: Doelgroep B

B. Ontzorgingsaanpak: DEFG-koopwoningen met risico op energiearmoede

- Uitgebreide **communicatie en activatiecampagne** (incl. deur-aan-deur aanpak)
- **Advies aan huis** incl. directe verrekening subsidie
- **Directe subsidie** isolatiemaatregel (€2.500 per woning)